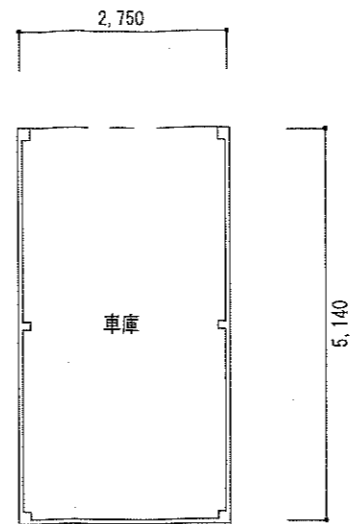
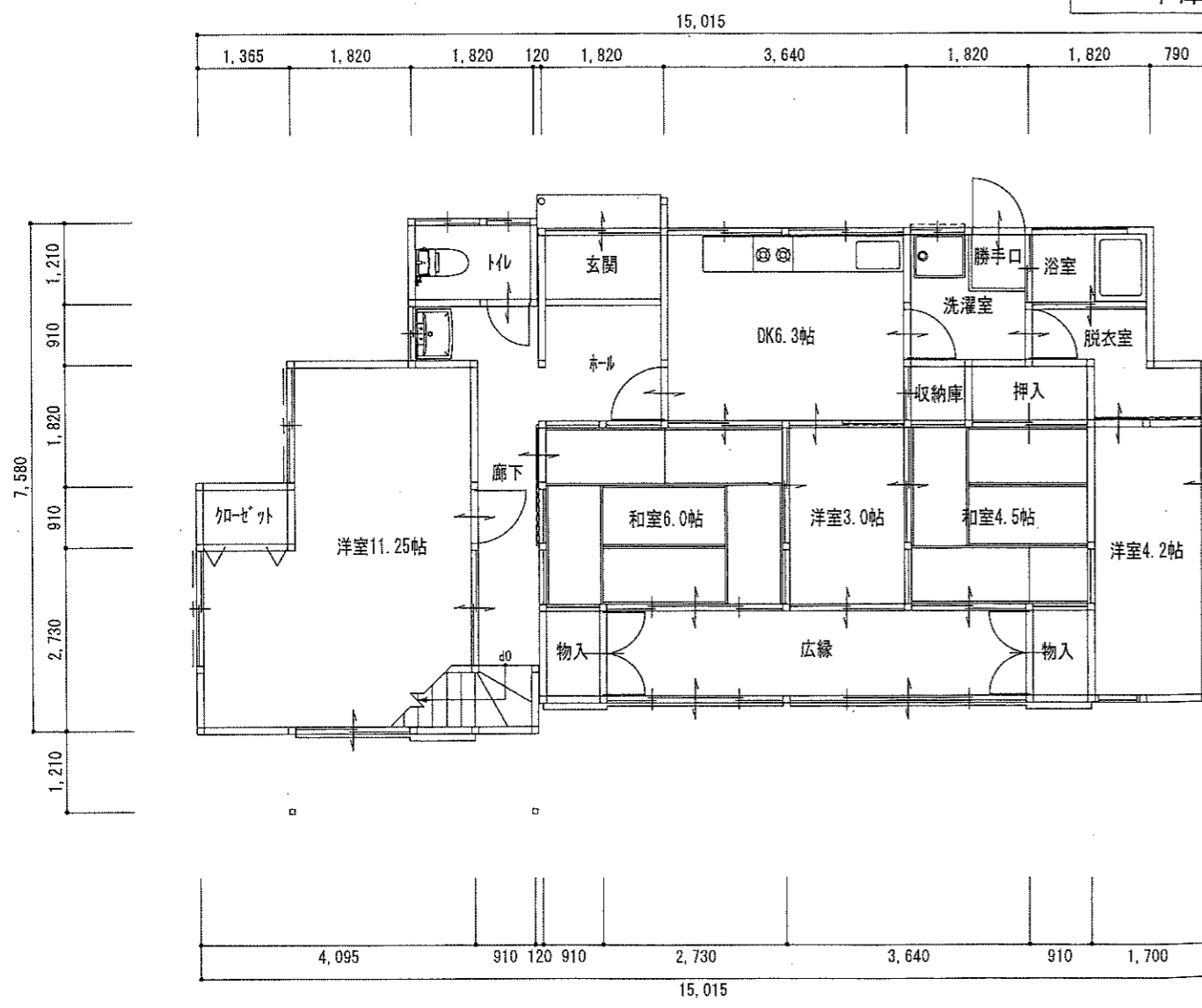


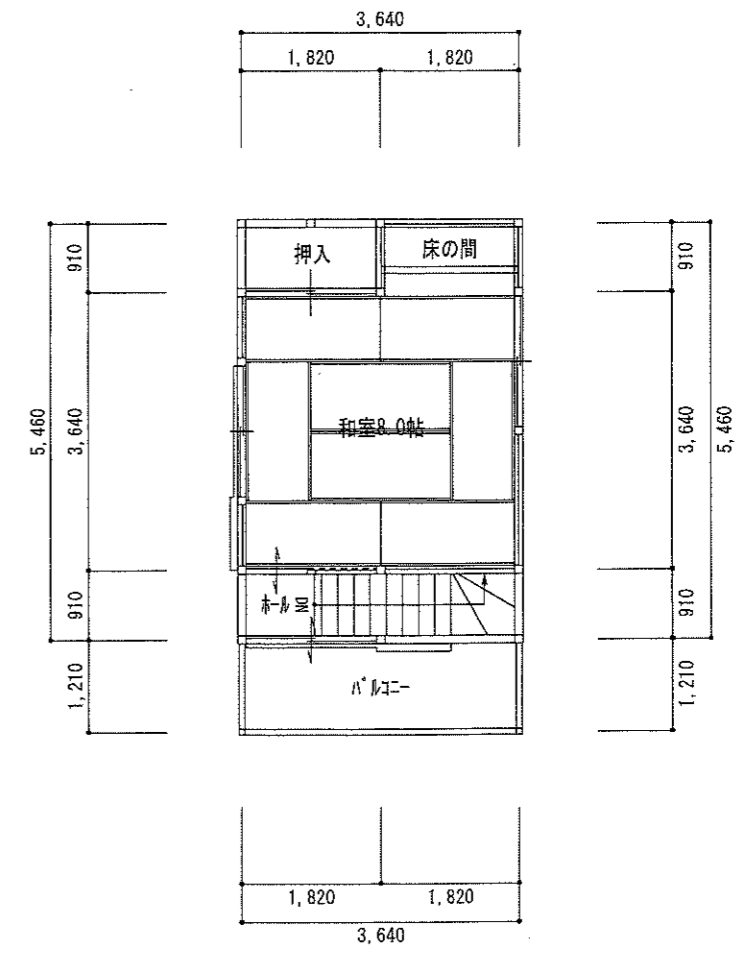
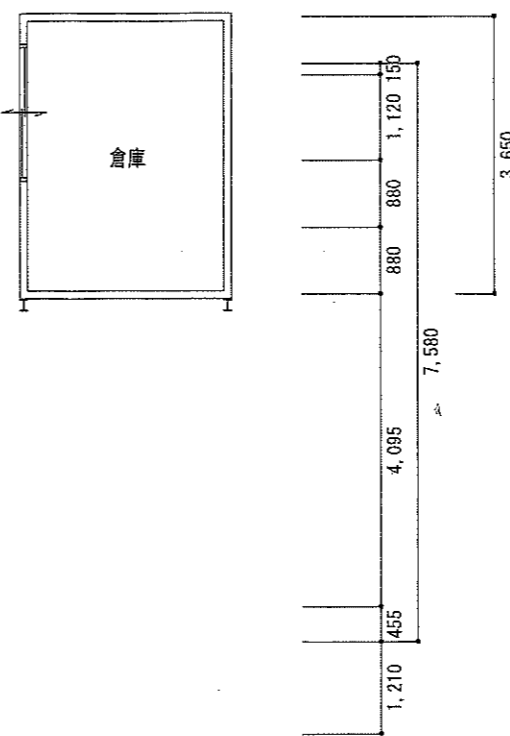
1階床面積	96.94㎡ (29.26坪)
2階床面積	19.87㎡ (6.00坪)
延べ床面積	116.81㎡ (35.26坪)
倉庫床面積	9.89㎡ (2.98坪)
車庫床面積	14.13㎡ (4.26坪)



車庫平面図 S = 1 / 100



1階平面図 S = 1 / 100



2階平面図 S = 1 / 100

物件名
大平借家住宅

DRAWING NAME
平面図 (SCALE1:100)

株式会社 桃井建設

DATE
2018年 11月 22日