

中古住宅
坂本地区

Open House

リフォーム済 中古住宅

2013 6/15 sat » 16 sun

am 10:00 → pm 5:00

今話題の太陽光パネルで自家発電!

平成24年導入のため、平成34年までkwあたり42円で売電できます。

平成25年6月にリフォーム済

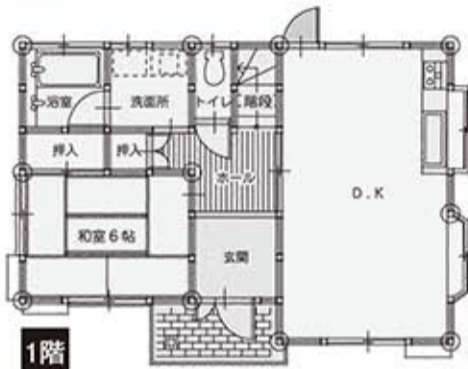
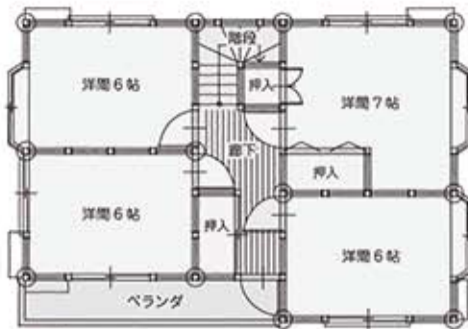
- 外壁塗装 ○壁・天井クロス張替え
- LDK無垢フローリング塗装 ○ベランダ防水
- ふすま・障子張替え ○畳表替え ○IHヒーター
- 便器 シャワートイレに交換

概要

■土地面積:303.66㎡(91.85坪) ■建物面積:105.98㎡(32.04坪)
 ■所在地:中津川市千旦林916-10 ■用途地域:無指定 ■地目:宅地
 ■建ぺい率:60% ■容積率:200% ■学区:坂本小学校、坂本中学校
 ■道路:南側位置指定道路幅員6mに接道 ■土地権利:所有権
 ■平成9年築 ■交通:東鉄バス/中平バス停 徒歩約400m
 ■引渡し:即時 ■設備:オール電化、上水道、合併処理浄化槽、下駄箱、テラス、物置、間知ブロック擁壁 ■取引形態:仲介
 ※仲介手数料は別途必要です。

5LDK 1,598万円

返済例 ・自己資金・・・80,000円 ・毎月支払い・・・45,255円
 ・借入金額・・・1,590万円 ・ボーナス払い・・・0円



新築住宅
苗木地区

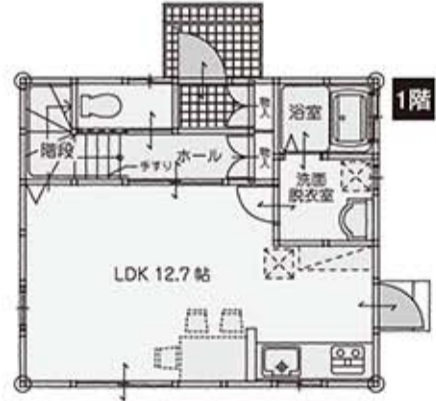
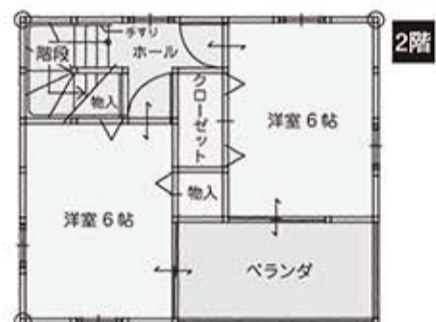
7月末 完成予定!

アパート感覚で新築に住める! オール電化で快適生活!

概要 ■土地面積:173.63㎡(52.52坪) ■建物面積:62.93㎡(19.00坪) ■所在地:中津川市苗木2260-1 ■用途地域:無指定 ■地目:雑種地(現況:宅地)
 ■建ぺい率:60% ■容積率:200% ■学区:苗木小学校・苗木中学校
 ■接道状況:北側位置指定道路幅員6mに接道 ■間取り:2LDK ■土地権利:所有権 ■設備:オール電化・上下水道・外構工事 ■駐車場:2台
 ■引渡し:相談 ■取引形態:売主

1,500万円 (税込)

返済例 ・自己資金・・・0円
 ・借入金額・・・1,500万円
 ・毎月支払い・・・42,693円
 ・ボーナス払い・・・0円



中津川市
駒場上宿

期間限定 モデルハウス

7月オープン予定!

モデルハウススタッフ
(アルバイト)募集!!

ちょうどいい広さ、ちょうどいい間取り。

現代版土壁の家を体感してください。

■所在地:中津川市駒場412-7 ■土地面積:376.55㎡(113.90坪)
 ■建物面積:113.44㎡(34.25坪) ■間取り:3LDK
 ■設備:床暖・オール電化・ウッドデッキ

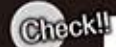


株式会社 桃井建設

TEL:(0573)66-2013
FAX:(0573)66-2037

〒508-0011 岐阜県中津川市駒場2番地
ホームページ http://momoikensetsu.com

建設業:岐阜県知事許可(般-24)第8417号
宅建業:(社)岐阜県宅地建物取引業協会会員 岐阜県知事免許(9)第2287号



ホームページをリニューアルしました! さらに見やすくお客様へより良い情報を提供することを目指します!